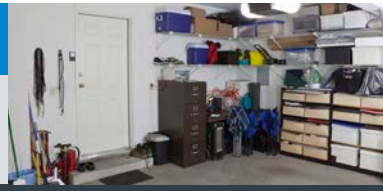


# Evite los incendios en el garaje de la casa



## ¿Sabía usted?

**Los incendios en los garajes suelen propagarse más lejos y causar más lesiones y pérdidas de dinero que los incendios que comienzan en otras áreas de la casa.**

**Siga los siguientes consejos fáciles para proteger su hogar:**

- Guarde el aceite, gasolina, pintura, propano y barniz en una caseta lejos de la casa.
- Mantenga los artículos que pueden quemarse en estantes lejos de los electrodomésticos.
- Enchufe solo un electrodoméstico recargable en cada tomacorriente.
- No use una extensión cuando cargue un electrodoméstico.

## Seguridad en el garaje mediante la construcción — instale:

- Una puerta del garaje a la casa con clasificación contra incendios de 20 minutos que se cierre por sí sola con pestillo.
- Un techo de paneles de yeso Tipo X de 5/8 pulgada (o equivalente) si hay un espacio habitable encima del garaje.
- Una pared con paneles de yeso de 1/2 pulgada (o equivalente) si la pared une el garaje a su casa.
- Una puerta en el ático si tiene acceso al ático desde el garaje.
- Un detector de calor — no un detector de humo — en el garaje. El detector de calor se activará si la temperatura sube demasiado. Conozca más sobre el detector de calor ideal que debe instalarse en el garaje en [www.usfa.fema.gov](http://www.usfa.fema.gov).

Para obtener más información y recursos gratis sobre la seguridad contra incendios, visite [www.usfa.fema.gov](http://www.usfa.fema.gov).



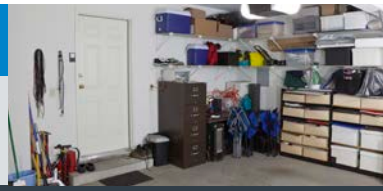
FEMA



U.S. Fire  
Administration



# Evite los incendios en el garaje de la casa



## ¿Sabía usted?

**Los incendios en los garajes suelen propagarse más lejos y causar más lesiones y pérdidas de dinero que los incendios que comienzan en otras áreas de la casa.**

**Siga los siguientes consejos fáciles para proteger su hogar:**

- Guarde el aceite, gasolina, pintura, propano y barniz en una caseta lejos de la casa.
- Mantenga los artículos que pueden quemarse en estantes lejos de los electrodomésticos.
- Enchufe solo un electrodoméstico recargable en cada tomacorriente.
- No use una extensión cuando cargue un electrodoméstico.

## Seguridad en el garaje mediante la construcción — instale:

- Una puerta del garaje a la casa con clasificación contra incendios de 20 minutos que se cierre por sí sola con pestillo.
- Un techo de paneles de yeso Tipo X de 5/8 pulgada (o equivalente) si hay un espacio habitable encima del garaje.
- Una pared con paneles de yeso de 1/2 pulgada (o equivalente) si la pared une el garaje a su casa.
- Una puerta en el ático si tiene acceso al ático desde el garaje.
- Un detector de calor — no un detector de humo — en el garaje. El detector de calor se activará si la temperatura sube demasiado. Conozca más sobre el detector de calor ideal que debe instalarse en el garaje en [www.usfa.fema.gov](http://www.usfa.fema.gov).

Para obtener más información y recursos gratis sobre la seguridad contra incendios, visite [www.usfa.fema.gov](http://www.usfa.fema.gov).



FEMA



U.S. Fire  
Administration

